

# GAMME MANOMÈTRES



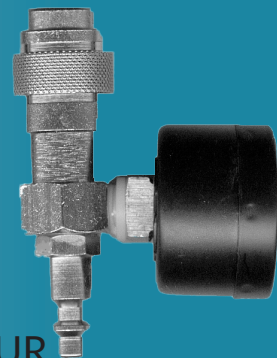
## Manomètre coupleur



### AFV-2

- Manomètre de pression d'air haute précision
- Equipé de raccords rapide MF EURO.
- Contrôle la pression de 0 à 6 bar.
- Entièrement chromé.
- Réglage de pression avec contre-écrou.

Code	Désignation
14378630	AFV 2 MANOMÈTRE DE PRESSION D'AIR RACCORDS RAPIDE



### MANOMÈTRE COUPLEUR

- Manomètre de pression de 0 à 6 bar.
- Permet un contrôle rapide de la pression.
- Connexion aisée et rapide du pistolet.
- Raccord entrée Mâle - Sortie Femelle rapide.

Code	Désignation
02004212	MANOMÈTRE COUPLEUR PR PISTOLET 5,5MM M/F STANDARD
02004213	MANOMÈTRE COUPLEUR PR PISTOLET 7,2MM M/F EURO

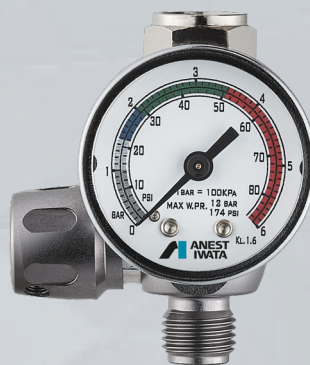
## Manomètre sans coupleur



### impact CONTROLLER™

- Manomètre de pression de 0 à 10 bar.
- Raccord entrée M1/4" - Sortie F1/4" (côté pistolet)

Code	Désignation
W2012920700	IMPACT CONTROLLER 2



### HVC

- Manomètre de pression d'air **haute précision**.
- Joints G/14"
- Contrôle la pression de 0 à 6 bar (résistant jusqu'à 12 bar)
- Corps en aluminium anodisé, boîtier de jauge en acier chromé

Code	Désignation
150003A0	HVC MANOMÈTRE DE PRESSION D'AIR