

MASQUE AIRFED

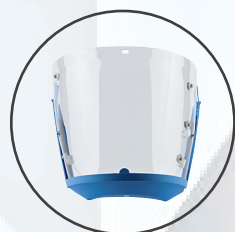


CARACTÉRISTIQUES ET AVANTAGES

Les affections respiratoires allergiques liées aux isocyanates restent une préoccupation majeure pour la sécurité de tout applicateur en peinture. Le nouveau masque à adduction d'air AIRFED 2020 a été développé en pensant à la sécurité maximale de l'opérateur.

Ce masque est fonctionnel, élégant, confortable et léger.

- Protection idéale pour les peintres.
- Limite les risques de maladies professionnelles.
- **Filtre 5µm imbibé de charbon actif**, pour une double action de filtration odeurs et particules (EN 14594:2005 - CL2A)
- **Signal sonore de contrôle** :
 - de l'encrassement de la cartouche filtrante
 - de l'arrivée d'air dans le masque
- Adduction d'air réglable et préréglée.
- Arrivée d'air unique pour la visière et le pistolet.
- Léger (500 gr), confortable et large vision.
- Protection des yeux (EN 166:2001).



VISIÈRE+PROTÈGE
MENTON



PROTÈGE
VISIÈRE



COUVRE
NUQUE



KIT HYGIÈNE



RÉGULATEUR AVEC FILTRES
5µM CHARBON

COMPOSITION DE L'ENSEMBLE :

- 1 visière complète: AIRFED 2020
- 1 ceinture réglable facilement
- 10 protèges-visières
- 1 filtre 5µm imbibé de charbon actif et 1 régulateur avec sécurité de minimum d'air
- 1 tuyau d'air antistatique diam. intérieur: 10mm pour l'alimentation du pistolet
- 1 cagoule



HYGIÈNE BOX



INFORMATIONS DE COMMANDE

Code	Désignation
VIUAF2020KIT+	MASQUE À VISIÈRE AIRFED 2020 AVEC KIT 10 PROTÈGES VISIÈRES



L'employeur a des obligations en matière d'évaluation des risques, de sélection de la meilleure protection, d'information et de formation aux salariés pour le port et l'utilisation correcte des E.P.I (selon la directive européenne 89/656/CEE du 30/11/89). L'employeur est tenu envers son salarié à une obligation de sécurité. Ce masque doit être alimenté avec un AIR RESPIRABLE.



ANEST IWATA FRANCE
info@anest-iwata-fr.com
www.anest-iwata-coating.com



DISTRIBUÉ PAR :